

Комплексное благоустройство дворовых
территорий многоквартирных домов № 9 по улице Кунавина,
№9 по улице Кирова
г.Каменск-Уральский, Свердловская область

РАБОЧАЯ ДОКУМЕНТАЦИЯ

г. Каменск-Уральский
2023г.

Ведомость документов

1	Ведомость документов
2,3	Конструкции покрытий
4	Узлы сопряжения покрытий
5	Ведомость малых архитектурных форм
6	Площади и типы покрытий дворовой территории Использование бордюрного камня
7-11	Ведомость ресурсов пр. Кунавина 9
12-17	Ведомость ресурсов пр. Кирова 9

Согласовано

Взам. инв. №

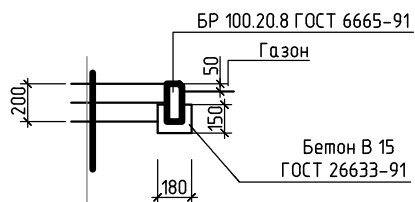
Подп. и дата

Инв. № подл.

Изм.	Кол. уч.	Лист	№ док.	Подп.	Дата		Рабочая документация комплексного благоустройства дворовых территорий многоквартирных домов №9 по улице Кунавина, №9 по улице Кирова					
							Проект благоустройства			Стадия	Лист	Листов
											1	17
							Ведомость документов					
Разработал	Шулепов											

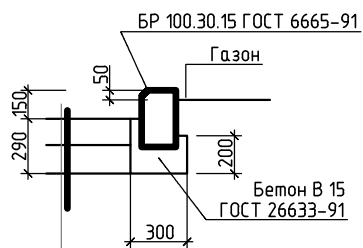
Конструкции покрытий

④ Для спортивных площадок (Тип 3)



Песок ФР 2,5...3,0 ГОСТ 8736-2014	-100
Щебень (М-600кгс/см2) ФР.5...10 (гравий) ГОСТ 8267-93	-100
Уплотнённый грунт	

⑤ Для прямых участков дорог (Тип 5)



Плита железобетонная 2П60.30 ГОСТ 21924.2-84	-140
Щебеночный отсев ГОСТ 8267-93	-150
Уплотнённый грунт	

Ведомость малых архитектурных форм

№	Наименование	Единицы измерения	Количество		
			Кирова 9	Кунавина 9	Общее количество
1	ДИК 1.252 Детский игровой комплекс Н=1500 (Цветовая схема -16)	шт.	1		1
2	СО 4.062 Спортивное оборудование (Цветовая схема -16)	шт.	1		1
3	ДИК 1.093 Детский игровой комплекс Н=700 (Цветовая схема -16)	шт.		1	1
4	МФ 3.01 Песочница L=1500 мм (Цветовая схема -16) + МФ 3.05 Козырек (Цветовая схема -16)	шт.		1	1
5	ДИО 1.04 Качели (Цветовая схема -16) + ДИО 1.205д Подвес металлический на длинной цепи (Цветовая схема -20/11)	шт.		1	1
6	СО 7.22 THE BEST (Цветовая схема -6,13)	шт.	1		1
7	СО 7.08 Брусья (Цветовая схема -6)	шт.	1		1
8	МФ 6.01 Стойка для сушки ковров (Цветовая схема -15)	шт.	1		1
9	МФ 6.16 Стойка для сушки белья (комплект 2 шт) (Цветовая схема -15)	шт.	1		1
10	МФ 6.09 Вазон шестигранный	шт.	7		7
11	МФ 1.14 Лавочка бетонная со спинкой	шт.	2	3	5
12	МФ 1.03 Лавочка со спинкой (Цветовая схема -20)	шт.	2	2	4
13	МФ 1.04 Лавочка Эконом (Цветовая схема -20)	шт.	1		1
14	МФ 6.08 Урна бетонная + МФ 6.064 Вставка для бетонной квадратной урны	шт.	1		1
15	МФ 6.05 Урна (Цветовая схема -20)	шт.	3	5	8
16	МФ 7.081 Ограждение металлическое. Цветовая гамма -6	м.п.	35	41	76
17	Подъездные светильники	шт.	3	4	7
18	Светильники на солнечных батареях	шт.	1	1	2
19	МФ 6.20 Информационная стойка (Цветовая схема -20/11)	шт.	2	1	3
20	Камеры видеонаблюдения	шт.	1	1	2

Площади и типы покрытий дворовой территории

№	Наименование	Покрытие	Площадь (м2)		
			Кирова 9	Кунавина 9	Вся площадь
1	Проезды	Асфальт	1118	1072	2190
2	Тротуары	Асфальт	299	492	791
3	Детская площадка для детей школьного возраста	Песок	122		122
4	Детская площадка для детей дошкольного возраста	Песок		118	118
5	Зона отдыха	Тротуарная плитка	23		23
6	Хозплощадка	Асфальт	23		23
7	Воркаут	Безшовное резиновое покрытие	50		50
8	Дорожки	Асфальт	42	41	83
9	Газон	Чернозем	1579	1220	2799

Использование бордюрного камня

№	Наименование	Тип			
			Кирова 9	Кунавина 9	Все дома
1	Границы проездов и парковок	Дорожный бордюрный камень	272	298	570
2	Границы дорожек, площадок, тротуаров, пандусы	Тротуарный бордюрный камень	340	95	435

Ведомость ресурсов
Объект: Многоквартирный дом по пр. Кунавина 9

№ п/п	наименование	ед.изм.	объем
Раздел 1. Устройство асфальтового покрытия проезжей части дороги 1072 м2			
Демонтажные работы			
1	Разборка бортовых камней: на щебеночном основании	м	161
2	Разборка покрытий и оснований: асфальтобетонных (дорога) Т= 6 см	м3	42
3	Разборка покрытий и оснований: щебеночных (дорога) Т=20см	м3	140
4	Разработка грунта с погрузкой на автомобили-самосвалы экскаваторами с ковшом вместимостью: 0,25 м3, группа грунтов 2, Т= 30 см	м3	111,6
5	Погрузо-разгрузочные работы при автомобильных перевозках: Погрузка мусора строительного с погрузкой экскаваторами емкостью ковша до 0,5 м3	1 т груза	289,31
6	Перевозка грузов автомобилями-самосвалами грузоподъемностью 10 т работающих вне карьера на расстояние: I класс груза до 5 км	1 т груза	423,23
7	Валка деревьев в городских условиях: (липа, сосна, кедр, тополь) диаметром до 300 мм	м3	11,32
8	Валка деревьев в городских условиях: (липа, сосна, кедр, тополь) диаметром более 300 мм	м3	9,59
9	Корчевка пней в грунтах естественного залегания корчевателями-собирающими на тракторе мощностью 79 кВт (108 л.с.) с перемещением пней до 5 м, диаметр пней: до 32 см	шт	4
10	Корчевка пней в грунтах естественного залегания корчевателями-собирающими на тракторе мощностью 79 кВт (108 л.с.) с перемещением пней до 5 м, диаметр пней: свыше 32 см	шт	1
11	Демонтаж старых малых архитектурных форм (вешала, ограждения)	т	0,14
12	Разборка дорог из сборных железобетонных плит площадью: более 3 м2	м3	0,81
13	Погрузо-разгрузочные работы при автомобильных перевозках: Погрузка мусора строительного с погрузкой экскаваторами емкостью ковша до 0,5 м3	1 т груза	15,499
14	Перевозка грузов автомобилями-самосвалами грузоподъемностью 10 т работающих вне карьера на расстояние: I класс груза до 5 км ЖБИ плита)	1 т груза	2
15	Перевозка грузов автомобилями-самосвалами грузоподъемностью 10 т работающих вне карьера на расстояние: I класс груза до 5 км	1 т груза	13,499
Установка дорожного бордюрного камня 298 мп			
16	Устройство подстилающих и выравнивающих слоев оснований: из щебня(под бордюр)	м3	4,47
17	Щебень М 800, фракция 5(3)-20 мм, группа 2	м3	5,63
18	Установка бортовых камней бетонных: при других видах покрытий	м	298
19	Камни бортовые вибропрессованные дорожные, размер 1000х300х150 мм, серые	шт	298
Устройство проезжей части дороги 1072 м2			
20	Устройство оснований толщиной 15 см из щебня фракции 40-70 мм при укатке каменных материалов с пределом прочности на сжатие свыше 68,6 до 98,1 МПа (свыше 700 до 1000 кгс/см2): нижнего слоя двухслойных (15 см)	м2	1072
21	Устройство оснований толщиной 15 см из щебня фракции 40-70 мм при укатке каменных материалов с пределом прочности на сжатие свыше 68,6 до 98,1 МПа (свыше 700 до 1000 кгс/см2): верхнего слоя двухслойных (толщ 5 см)	м2	1072
22	На каждый 1 см изменения толщины слоя добавлять или исключать к расценкам 27-04-006-01, 27-04-006-02, 27-04-006-03 Приведение ДО 5 СМ	м2	-1072
23	Розлив вяжущих материалов Расход на 1м2 - 2 кг	т	2,144
24	Эмульсия битумная	т	2,208
25	Устройство покрытия из горячих асфальтобетонных смесей асфальтоукладчиками второго типоразмера, толщина слоя 4 см	м2	1072

Ведомость ресурсов
Объект: Многоквартирный дом по пр. Кунавина 9

№ п/п	наименование	ед.изм.	объем
26	Смеси асфальтобетонные плотные мелкозернистые тип Б марка I	т	112,839
27	При изменении толщины покрытия на 0,5 см добавлять или исключать к расценке 27-06-029-01 До 6 см	м2	1072
28	Смеси асфальтобетонные плотные мелкозернистые тип Б марка I	т	56,602
Разное			
29	Нанесение вертикальной разметки 2.7 на бетонный бордюр вручную	м2	89,4
Раздел 2. Тротуар у дома 492 м2			
Разборка покрытий 125+45 м2			
30	Разработка основания и покрытия с погрузкой на автомобили-самосвалы экскаваторами с ковшом вместимостью: 0,25 м3, группа грунтов 2 Т-5+12=17 см	м3	83,64
31	Перевозка грузов автомобилями-самосвалами грузоподъемностью 10 т работающих вне карьера на расстояние: I класс груза до 5 км	1 т груза	117,096
Устройство тротуарного камня 30 м.			
32	Устройство подстилающих и выравнивающих слоев оснований: из щебня(под бордюр)	м3	0,3
33	Щебень М 800, фракция 5(3)-20 мм, группа 2	м3	0,378
34	Установка бортовых камней бетонных: при других видах покрытий	м	30
35	Камни бортовые вибропрессованные тротуарные, размер 1000х200х80 мм, серые	шт	30
Устройство тротуара 492 м2			
36	Устройство прослойки из нетканого синтетического материала (НСМ) в земляном полотне: сплошной	м2	492
37	Геотекстиль нетканый, поверхностной плотностью 250 г/м2	м2	516,6
38	Устройство подстилающих и выравнивающих слоев оснований: из щебня Т= 15 см	м3	73,8
39	Щебень М 800, фракция 20-40 мм, группа 2	м3	92,988
40	Розлив вяжущих материалов Расход на 1м2 - 1 кг	т	0,492
41	Эмульсия битумная	т	0,5068
42	Устройство асфальтобетонных покрытий дорожек и тротуаров однослойных из литой мелкозернистой асфальтобетонной смеси толщиной 3 см	м2	492
43	Смеси асфальтобетонные плотные мелкозернистые тип Б марка I	т	35,1288
44	На каждые 0,5 см изменения толщины покрытия добавлять к расценке 27-07-001-01 (до Т=5см)	м2	492
45	Смеси асфальтобетонные плотные мелкозернистые тип Б марка I	т	23,8128
Раздел 3. Благоустройство дворовой территории: 118+41+1220=1379 м2			
Планировка территории 118+41+1220=1379 м2			
46	Разработка грунта с перемещением до 10 м бульдозерами мощностью: 59 кВт (80 л.с.), группа грунтов 2 Т=20см	м3	275,8
47	При перемещении грунта на каждые последующие 10 м добавлять: к расценке 01-01-030-02 до 50м	м3	275,8

Ведомость ресурсов
Объект: Многоквартирный дом по пр. Кунавина 9

№ п/п	наименование	ед.изм.	объем
Разработка грунта с вывозом 118+41=159 м2			
48	Разработка грунта с погрузкой на автомобили-самосвалы экскаваторами с ковшем вместимостью: 0,25 м3, группа грунтов 2 Т= 20 см	м3	31,8
49	Перевозка грузов автомобилями-самосвалами грузоподъемностью 10 т работающих вне карьера на расстояние: I класс груза до 5 км	1 т груза	38,16
Установка бордюрного камня 65 м			
50	Устройство подстилающих и выравнивающих слоев оснований: из щебня(под бордюр)	м3	0,65
51	Щебень М 800, фракция 5(3)-20 мм, группа 2	м3	0,819
52	Установка бортовых камней бетонных: при других видах покрытий	м	65
53	Камни бортовые вибропрессованные тротуарные, размер 1000х200х80 мм, серые	шт	65
Устройство асфальтового покрытия 41 м2			
54	Устройство прослойки из нетканого синтетического материала (НСМ) в земляном полотне: сплошной	м2	41
55	Геотекстиль нетканый, поверхностной плотностью 250 г/м2	м2	43,05
56	Устройство подстилающих и выравнивающих слоев оснований: из щебня Т= 10 см	м3	4,1
57	Щебень М 800, фракция 20-40 мм, группа 2	м3	5,166
58	Розлив вяжущих материалов Расход на 1м2 - 1 кг	т	0,041
59	Эмульсия битумная	т	0,04223
60	Устройство асфальтобетонных покрытий дорожек и тротуаров однослойных из литой мелкозернистой асфальтобетонной смеси толщиной 3 см	м2	41
61	Смеси асфальтобетонные плотные мелкозернистые тип Б марка I	т	2,9274
62	На каждые 0,5 см изменения толщины покрытия добавлять к расценке 27-07-001-01 (до Т=5см)	м2	41
63	Смеси асфальтобетонные плотные мелкозернистые тип Б марка I	т	1,9844
Устройство песчаного покрытия 118 м2			
64	Устройство прослойки из нетканого синтетического материала (НСМ) в земляном полотне: сплошной	м2	118
65	Геотекстиль нетканый, поверхностной плотностью 250 г/м2	м2	123,9
66	Устройство подстилающих и выравнивающих слоев оснований: из щебня Т= 5 см	м3	5,9
67	Щебень М 800, фракция 20-40 мм, группа 2	м3	7,434
68	Устройство подстилающих и выравнивающих слоев оснований: из песка Т=20 см	м3	23,6
69	Песок для строительных работ природный 50%; обогащенный 50%	м3	25,96
Устройство газонов 1220 м2			
70	Подготовка почвы для устройства партерного и обыкновенного газона с внесением растительной земли слоем 15 см: вручную	м2	1220
71	На каждые 5 см изменения толщины слоя добавлять или исключать к расценкам с 47-01-046-01 по 47-01-046-04 ДО 5 см	м2	-1220

Ведомость ресурсов
Объект: Многоквартирный дом по пр. Кунавина 9

№ п/п	наименование	ед.изм.	объем
Раздел 4. Установка ограждений 41 м			
72	Установка металлических столбов высотой до 4 м: с погружением в бетонное основание	шт	21
73	Смеси бетонные тяжелого бетона (БСТ), класс В15 (М200)	м3	1,3314
74	Устройство заграждений из готовых металлических решетчатых панелей: высотой до 2 м	шт	20,5
75	Решетка ограждения металлическая: ОС-Т15-00 высотой 0,6 м	м	41
Раздел 5. Установка МАФ, детского игрового и спортивного оборудования			
76	Установка металлических столбов высотой до 4 м: с погружением в бетонное основание	шт	39
77	Смеси бетонные тяжелого бетона (БСТ), класс В15 (М200)	м3	2,473
Раздел 6. Стоимость МАФ, детского и спортивного оборудования			
78	ДИК 1.093 Детский игровой комплекс Н-700	шт	1
79	МФ 3.01 Песочница L-1500 + МФ 3.05 Козырек Ромашка	шт.	1
80	ДИО 1.04 Качели (подвес в комплект не входит)	шт	1
81	ДИО 1.205д Подвес металлический на длинной цепи	шт	1
82	МФ 1.03 Лавочка со спинкой	шт	2
83	МФ 6.05 Урна	шт	5
84	МФ 1.14 Лавочка бетонная со спинкой	шт	3
85	МФ 6.20 Информационная стойка	шт	1
Раздел 7. Установка камер видеонаблюдения			
86	Кабель до 35 кВ в проложенных трубах, блоках и коробах, масса 1 м кабеля: до 1 кг	м	80
87	Кабель силовой с медными жилами ВВГ 3х2,5-660	м	80
88	Камеры видеонаблюдения: фиксированные	шт	1
89	Видеокамера DinionXF 0495/51 LTC дневного/ночного наблюдения с ПЗС формата 1/3"	шт	1
Раздел 8. Наружное освещение над подъездами 4 шт			
90	Затягивание провода в проложенные трубы и металлические рукава первого одножильного или многожильного в общей оплетке, суммарное сечение: до 6 мм2	м	80
91	Кабель силовой с медными жилами ВВГнг 3х1,5-660	м	82
92	Труба гофрированная ПВХ для защиты проводов и кабелей по установленным конструкциям, по стенам, колоннам, потолкам, основанию пола	м	80
93	Клипса для крепежа гофротрубы, номинальный диаметр 20 мм	шт	140
94	Трубы из самозатухающего ПВХ гибкие гофрированные, тяжелые, с протяжкой, номинальный внутренний диаметр 20 мм	м	80,96
95	Кронштейн на: стене	шт	4

Ведомость ресурсов
Объект: Многоквартирный дом по пр. Кунавина 9

№ п/п	наименование	ед.изм.	объем
96	Кронштейн подвешивания светильников К986	шт	4
97	Светильник, устанавливаемый вне зданий с лампами: люминесцентными	шт	4
98	Прожектор с отражателем алюминиевым и защитным силикатным стеклом, РО 04-125-001	шт	4
99	Выключатель: одноклавишный неутопленного типа при открытой проводке	шт	4
100	Выключатель одноклавишный для открытой проводки	шт	4
101	Коробка кабельная соединительная или разветвительная	шт	8
102	Коробка разветвительная для открытой проводки КР 2603 "HEGEL" размером 80x80x40 мм	шт	8
103	Прибор или аппарат	шт	4
104	Фотореле ФР2 УЗ	шт	4
Раздел 9. Установка светильников на солнечных батареях 1 шт			
105	Установка металлических столбов высотой до 4 м: с погружением в бетонное основание	шт	1
106	Смеси бетонные тяжелого бетона (БСТ), класс В15 (М200)	м3	0,0634
107	Опоры стальные	т	0,1
108	Прожектор, отдельно устанавливаемый: на кронштейне, установленном на опоре, с лампой мощностью 500 Вт	шт	1
109	Светильники на солнечных батареях	шт	1

Ведомость ресурсов
Объект: Многоквартирный дом по пр. Кирова 9

№ п/п	наименование	ед.изм.	объем
Раздел 1. Устройство асфальтового покрытия проезжей части дороги 1118 м2			
Демонтажные работы			
1	Разборка бортовых камней: на щебеночном основании	м	259
2	Разборка покрытий и оснований: асфальтобетонных (дорога) Т= 6 см	м3	37,2
3	Разборка покрытий и оснований: щебеночных (дорога) Т=20см	м3	124
4	Разработка грунта с погрузкой на автомобили-самосвалы экскаваторами с ковшом вместимостью: 0,25 м3, группа грунтов 2, Т= 30 см	м3	149,4
5	Погрузо-разгрузочные работы при автомобильных перевозках: Погрузка мусора строительного с погрузкой экскаваторами емкостью ковша до 0,5 м3	1 т груза	269,05
6	Перевозка грузов автомобилями-самосвалами грузоподъемностью 10 т работающих вне карьера на расстояние: I класс груза до 5 км	1 т груза	448,33
7	Валка деревьев в городских условиях: (липа, сосна, кедр, тополь) диаметром до 300 мм	м3	5,66
8	Валка деревьев в городских условиях: (липа, сосна, кедр, тополь) диаметром более 300 мм	м3	47,95
9	Корчевка пней в грунтах естественного залегания корчевателями-собирающими на тракторе мощностью 79 кВт (108 л.с.) с перемещением пней до 5 м, диаметр пней: до 32 см	шт	2
10	Корчевка пней в грунтах естественного залегания корчевателями-собирающими на тракторе мощностью 79 кВт (108 л.с.) с перемещением пней до 5 м, диаметр пней: свыше 32 см	шт	5
11	Демонтаж старых малых архитектурных форм (вешала, ограждения)	т	0,14
12	Демонтаж опор ВЛ 0,38-10 кВ: без приставок одностоечных	шт	2
13	Погрузо-разгрузочные работы при автомобильных перевозках: Погрузка мусора строительного с погрузкой экскаваторами емкостью ковша до 0,5 м3	1 т груза	35,1963
14	Перевозка грузов автомобилями-самосвалами грузоподъемностью 10 т работающих вне карьера на расстояние: I класс груза до 5 км (Опоры ВЛ)	1 т груза	1
15	Перевозка грузов автомобилями-самосвалами грузоподъемностью 10 т работающих вне карьера на расстояние: I класс груза до 5 км	1 т груза	34,1963
Установка дорожного бордюрного камня 272 мп			
16	Устройство подстилающих и выравнивающих слоев оснований: из щебня(под бордюр)	м3	4,08
17	Щебень М 800, фракция 5(3)-20 мм, группа 2	м3	5,14
18	Установка бортовых камней бетонных: при других видах покрытий	м	272
19	Камни бортовые вибропрессованные дорожные, размер 1000х300х150 мм, серые	шт	272
Устройство проезжей части дороги 1118 м2			
20	Устройство оснований толщиной 15 см из щебня фракции 40-70 мм при укатке каменных материалов с пределом прочности на сжатие свыше 68,6 до 98,1 МПа (свыше 700 до 1000 кгс/см2): нижнего слоя двухслойных (15 см)	м2	1118
21	Устройство оснований толщиной 15 см из щебня фракции 40-70 мм при укатке каменных материалов с пределом прочности на сжатие свыше 68,6 до 98,1 МПа (свыше 700 до 1000 кгс/см2): верхнего слоя двухслойных (толщ 5 см)	м2	1118
22	На каждый 1 см изменения толщины слоя добавлять или исключать к расценкам 27-04-006-01, 27-04-006-02, 27-04-006-03 Приведение ДО 5 СМ	м2	-1118
23	Розлив вяжущих материалов Расход на 1м2 - 2 кг	т	2,236
24	Эмульсия битумная	т	2,303
25	Устройство покрытия из горячих асфальтобетонных смесей асфальтоукладчиками второго типоразмера, толщина слоя 4 см	м2	1118

Ведомость ресурсов
Объект: Многоквартирный дом по пр. Кирова 9

№ п/п	наименование	ед.изм.	объем
26	Смеси асфальтобетонные плотные мелкозернистые тип Б марка I	т	117,681
27	При изменении толщины покрытия на 0,5 см добавлять или исключать к расценке 27-06-029-01 До 6 см	м2	1118
28	Смеси асфальтобетонные плотные мелкозернистые тип Б марка I	т	59,03
Разное			
29	Нанесение вертикальной разметки 2.7 на бетонный бордюр вручную	м2	81,6
Раздел 2. Тротуар у дома 299 м2			
Разборка покрытий 125+45 м2			
30	Разработка основания и покрытия с погрузкой на автомобили-самосвалы экскаваторами с ковшом вместимостью: 0,25 м3, группа грунтов 2 Т-5+12=17 см	м3	50,83
31	Перевозка грузов автомобилями-самосвалами грузоподъемностью 10 т работающих вне карьера на расстояние: I класс груза до 5 км	1 т груза	71,162
Устройство тротуарного камня 163 м.			
32	Устройство подстилающих и выравнивающих слоев оснований: из щебня(под бордюр)	м3	1,63
33	Щебень М 800, фракция 5(3)-20 мм, группа 2	м3	2,0538
34	Установка бортовых камней бетонных: при других видах покрытий	м	163
35	Камни бортовые вибропрессованные тротуарные, размер 1000х200х80 мм, серые	шт	163
Устройство тротуара 299 м2			
36	Устройство прослойки из нетканого синтетического материала (НСМ) в земляном полотне: сплошной	м2	299
37	Геотекстиль нетканый, поверхностной плотностью 250 г/м2	м2	313,95
38	Устройство подстилающих и выравнивающих слоев оснований: из щебня Т= 15 см	м3	44,85
39	Щебень М 800, фракция 20-40 мм, группа 2	м3	56,511
40	Розлив вяжущих материалов Расход на 1м2 - 1 кг	т	0,299
41	Эмульсия битумная	т	0,308
42	Устройство асфальтобетонных покрытий дорожек и тротуаров однослойных из литой мелкозернистой асфальтобетонной смеси толщиной 3 см	м2	299
43	Смеси асфальтобетонные плотные мелкозернистые тип Б марка I	т	21,3486
44	На каждые 0,5 см изменения толщины покрытия добавлять к расценке 27-07-001-01 (до Т=5см)	м2	299
45	Смеси асфальтобетонные плотные мелкозернистые тип Б марка I	т	14,4716
Раздел 3. Благоустройство дворовой территории: 122+23+23+50+42+1579=1839 м2			
Планировка территории 122+23+23+50+42+1579=1839 м2			
46	Разработка грунта с перемещением до 10 м бульдозерами мощностью: 59 кВт (80 л.с.), группа грунтов 2 Т=20см	м3	367,8
47	При перемещении грунта на каждые последующие 10 м добавлять: к расценке 01-01-030-02 до 50м	м3	367,8

Ведомость ресурсов
Объект: Многоквартирный дом по пр. Кирова 9

№ п/п	наименование	ед.изм.	объем
Разработка грунта с вывозом 122+23+23+50+42=260 м2			
48	Разработка грунта с погрузкой на автомобили-самосвалы экскаваторами с ковшом вместимостью: 0,25 м3, группа грунтов 2 Т= 20 см	м3	52
49	Перевозка грузов автомобилями-самосвалами грузоподъемностью 10 т работающих вне карьера на расстояние: I класс груза до 5 км	1 т груза	62,4
Установка бордюрного камня 177 м			
50	Устройство подстилающих и выравнивающих слоев оснований: из щебня(под бордюр)	м3	1,77
51	Щебень М 800, фракция 5(3)-20 мм, группа 2	м3	2,2302
52	Установка бортовых камней бетонных: при других видах покрытий	м	177
53	Камни бортовые вибропрессованные тротуарные, размер 1000x200x80 мм, серые	шт	177
Устройство тротуарной плитки 23 м2			
54	Устройство прослойки из нетканого синтетического материала (НСМ) в земляном полотне: сплошной	м2	23
55	Геотекстиль нетканый, поверхностной плотностью 250 г/м2	м2	24,15
56	Устройство подстилающих и выравнивающих слоев оснований: из щебня Т= 5 см	м3	1,15
57	Щебень М 800, фракция 20-40 мм, группа 2	м3	1,449
58	Устройство подстилающих и выравнивающих слоев оснований: из песка Т=5 см	м3	1,15
59	Песок для строительных работ природный 50%; обогащенный 50%	м3	1,265
60	Устройство покрытий из тротуарной плитки, количество плитки при укладке на 1 м2: 55 шт	м2	23
61	Плитка бетонная тротуарная декоративная (брусчатка), форма кирпичик, толщина 60 мм	м2	23,46
Устройство асфальтового покрытия 23+42=65 м2			
62	Устройство прослойки из нетканого синтетического материала (НСМ) в земляном полотне: сплошной	м2	65
63	Геотекстиль нетканый, поверхностной плотностью 250 г/м2	м2	68,25
64	Устройство подстилающих и выравнивающих слоев оснований: из щебня Т= 10 см	м3	6,5
65	Щебень М 800, фракция 20-40 мм, группа 2	м3	8,19
66	Розлив вяжущих материалов Расход на 1м2 - 1 кг	т	0,065
67	Эмульсия битумная	т	0,06695
68	Устройство асфальтобетонных покрытий дорожек и тротуаров однослойных из литой мелкозернистой асфальтобетонной смеси толщиной 3 см	м2	65
69	Смеси асфальтобетонные плотные мелкозернистые тип Б марка I	т	4,641
70	На каждые 0,5 см изменения толщины покрытия добавлять к расценке 27-07-001-01 (до Т=5см)	м2	65
71	Смеси асфальтобетонные плотные мелкозернистые тип Б марка I	т	3,146

Ведомость ресурсов
Объект: Многоквартирный дом по пр. Кирова 9

№ п/п	наименование	ед.изм.	объем
Укладка резинового покрытия 50 м2			
72	Устройство прослойки из нетканого синтетического материала (НСМ) в земляном полотне: сплошной	м2	50
73	Геотекстиль нетканый, поверхностной плотностью 250 г/м2	м2	52,5
74	Устройство подстилающих и выравнивающих слоев оснований: из щебня Т= 10 см	м3	5
75	Щебень М 800, фракция 20-40 мм, группа 2	м3	6,3
76	Розлив вяжущих материалов Расход на 1м2 - 1 кг	т	0,05
77	Эмульсия битумная	т	0,0515
78	Устройство асфальтобетонных покрытий дорожек и тротуаров однослойных из литой мелкозернистой асфальтобетонной смеси толщиной 3 см	м2	50
79	Смеси асфальтобетонные плотные мелкозернистые тип Б марка I	т	3,57
80	На каждые 0,5 см изменения толщины покрытия добавлять к расценке 27-07-001-01 (до Т=5 см)	м2	50
81	Смеси асфальтобетонные плотные мелкозернистые тип Б марка I	т	2,42
82	Устройство покрытий бесшовных толщиной 5 мм: эпоксидно-каучуковых	м2	50
Устройство газонов 1579 м2			
83	Подготовка почвы для устройства партерного и обыкновенного газона с внесением растительной земли слоем 15 см: вручную	м2	1579
84	На каждые 5 см изменения толщины слоя добавлять или исключать к расценкам с 47-01-046-01 по 47-01-046-04 ДО 5 см	м2	-1579
Раздел 4. Установка ограждений 35 м			
85	Установка металлических столбов высотой до 4 м: с погружением в бетонное основание	шт	18
86	Смеси бетонные тяжелого бетона (БСТ), класс В15 (М200)	м3	1,1412
87	Устройство заграждений из готовых металлических решетчатых панелей: высотой до 2 м	шт	17,5
88	Решетка ограждения металлическая: ОС-Т15-00 высотой 0,6 м	м	35
Раздел 5. Установка МАФ, детского игрового и спортивного оборудования			
89	Установка металлических столбов высотой до 4 м: с погружением в бетонное основание	шт	67
90	Смеси бетонные тяжелого бетона (БСТ), класс В15 (М200)	м3	4,248

Ведомость ресурсов
Объект: Многоквартирный дом по пр. Кирова 9

№ п/п	наименование	ед.изм.	объем
Раздел 6. Стоимость МАФ, детского и спортивного оборудования			
91	ДИК 1.252 Детский игровой комплекс	шт	1
92	СО 7.22 THE BEST	шт	1
93	СО 4.062 Спортивное оборудование	шт	1
94	СО 7.08 Брусья	шт	1
95	МФ 6.01 Стойка для сушки ковров	шт	1
96	МФ 6.16 Стойка для сушки белья (комплект 2шт)	шт	1
97	МФ 6.09 Вазон шестигранный	шт	7
98	МФ 1.14 Лавочка бетонная со спинкой	шт	2
99	МФ 1.03 Лавочка со спинкой	шт	2
100	МФ 1.04 Лавочка эконом	шт	1
101	МФ 6.08 Урна бетонная со вставкой	шт.	1
102	МФ 6.05 Урна	шт	3
103	МФ 6.20 Информационная стойка	шт	2
Раздел 7. Установка камер видеонаблюдения			
104	Кабель до 35 кВ в проложенных трубах, блоках и коробах, масса 1 м кабеля: до 1 кг	м	80
105	Кабель силовой с медными жилами ВВГ 3х2,5-660	м	80
106	Камеры видеонаблюдения: фиксированные	шт	1
107	Видеокамера DinionXF 0495/51 LTC дневного/ночного наблюдения с ПЗС формата 1/3"	шт	1

Ведомость ресурсов
Объект: Многоквартирный дом по пр. Кирова 9

№ п/п	наименование	ед.изм.	объем
Раздел 8. Наружное освещение над подъездами 3 шт			
108	Затягивание провода в проложенные трубы и металлические рукава первого одножильного или многожильного в общей оплетке, суммарное сечение: до 6 мм ²	м	60
109	Кабель силовой с медными жилами ВВГнг 3х1,5-660	м	61
110	Труба гофрированная ПВХ для защиты проводов и кабелей по установленным конструкциям, по стенам, колоннам, потолкам, основанию пола	м	60
111	Клипса для крепежа гофротрубы, номинальный диаметр 20 мм	шт	105
112	Трубы из самозатухающего ПВХ гибкие гофрированные, тяжелые, с протяжкой, номинальный внутренний диаметр 20 мм	м	60,72
113	Кронштейн на: стене	шт	3
114	Кронштейн подвешивания светильников K986	шт	3
115	Светильник, устанавливаемый вне зданий с лампами: люминесцентными	шт	3
116	Прожектор с отражателем алюминиевым и защитным силикатным стеклом, РО 04-125-001	шт	3
117	Выключатель: одноклавишный неутопленного типа при открытой проводке	шт	3
118	Выключатель одноклавишный для открытой проводки	шт	3
119	Коробка кабельная соединительная или разветвительная	шт	6
120	Коробка разветвительная для открытой проводки КР 2603 "HEGEL" размером 80х80х40 мм	шт	6
121	Прибор или аппарат	шт	3
122	Фотореле ФР2 УЗ	шт	3
Раздел 9. Установка светильников на солнечных батареях 1 шт			
123	Установка металлических столбов высотой до 4 м: с погружением в бетонное основание	шт	1
124	Смеси бетонные тяжелого бетона (БСТ), класс В15 (М200)	м ³	0,0634
125	Опоры стальные	т	0,1
126	Прожектор, отдельно устанавливаемый: на кронштейне, установленном на опоре, с лампой мощностью 500 Вт	шт	1
127	Светильники на солнечных батареях	шт	1